

Copie parfaite : la mythologie

Hadès (50 mots)

Hadès est le fils de Cronos et de Rhéa. C'est le maître des Enfers. Ses attributs sont le chariot d'or et le casque d'invisibilité. Il enlève Perséphone, fille de Déméter, pour l'épouser. Elle vit avec lui la moitié de l'année : l'automne et l'hiver.



Copie parfaite : la mythologie

Hélène (61mots)

Hélène est la fille de Zeus et de la mortelle Lédà. C'est la plus belle femme du monde et l'épouse du roi de Sparte, Ménélas.

Aphrodite provoque l'amour d'Hélène pour Pâris, prince de Troie. Elle s'enfuit donc avec lui. Ménélas appelle tous les Grecs à le venger : c'est le début de la guerre de Troie.



Copie parfaite : la mythologie

Héphaïstos (67 mots)

Héphaïstos est le dieu du feu et de la forge.

Il est boiteux car sa mère Héra l'a trouvé si laid à la naissance qu'elle l'a jeté à terre !

Ses attributs sont la béquille, le marteau et l'enclume, le bouton d'or et l'âne. Il a forgé le bouclier d'Achille, la cuirasse d'Hercule, les flèches d'Artémis et d'Apollon...



Copie parfaite : la mythologie

Héra (45mots)

Fille de Cronos et de Rhéa, Héra est l'épouse de Zeus. C'est la déesse protectrice des femmes et du mariage.

Elle est jalouse des nombreuses maîtresses de Zeus et des enfants qu'il a eus avec elles. Elle se venge souvent d'eux.



Copie parfaite : la mythologie

Héraclès (64 mots)

Héraclès est le fils de Zeus et d'une mortelle, Alcène. Il a une force surnaturelle. Tout bébé déjà, il étouffe de ses mains des serpents qui l'attaquent dans son berceau. Une fois adulte, Héraclès doit accomplir douze travaux réputés impossibles (tuer l'hydre de Lerne et le lion de Némée, nettoyer les écuries d'Augias...). Grâce à son succès, il devient immortel.



Copie parfaite : la mythologie

Hermès (46 mots)

Hermès est le messager des dieux et le protecteur des voyageurs. Ses attributs sont le caducée, les sandales ailées, la bourse et le chapeau rond.

Dès sa naissance, il vole des bœufs du troupeau de son frère Apollon, ce qui fait de lui le dieu des voleurs !



Copie parfaite : la mythologie

Icare (68 mots)

Icare est le fils de Dédale, architecte du labyrinthe enfermant le Minotaure. Ils se retrouvent un jour tous les deux prisonniers du labyrinthe. Dédale leur fabrique des ailes avec des plumes collées par de la cire. Ils s'envolent, mais Icare n'écoute pas les conseils de son père : il s'approche trop près du soleil. La cire fond et Icare tombe dans la mer où il meurt.



Copie parfaite : la mythologie

Le Minotaure (57 mots)

Le Minotaure est un monstre à corps d'homme et tête de taureau. Le roi Minos l'enferme dans un labyrinthe géant créé par Dédale. Le Minotaure se nourrit de chair humaine : les Athéniens doivent lui livrer tous les neuf ans sept jeunes hommes et sept jeunes filles.

Le héros Thésée tue le monstre pour délivrer Athènes.



Copie parfaite : la mythologie

Eurydice (50 mots)

Eurydice est mariée à Orphée, grand poète et musicien. Elle est mordue par un serpent venimeux et meurt. Elle descend alors aux Enfers, où Orphée vient la chercher. Elle le suit en silence. Mais alors qu'Hadès le lui avait interdit, Orphée se retourne et Eurydice reste aux Enfers pour toujours.



Copie parfaite : la mythologie

Œdipe (71 mots)

Fils du roi Laïos et de la reine Jocaste, Œdipe est abandonné à la naissance car un oracle a prédit qu'il tuerait son père et épouserait sa mère. Adulte, il tue un voyageur sans savoir que c'est son père.

Le Sphinx terrorise Thèbes et la ville promet que celui qui le vaincra épousera la reine. Œdipe épouse ainsi Jocaste. Quand il apprend qu'elle est sa mère, il se crève les yeux.



Copie parfaite : la mythologie

Orphée (72 mots)

Orphée est poète et musicien. Bouleversé par la mort de sa femme Eurydice, il la suit dans le royaume des morts. Il parvient à convaincre Hadès, le dieu des Enfers, de laisser Eurydice le suivre, pour revenir à la vie, à condition qu'il ne se retourne pas. Inquiet de ne pas entendre Eurydice, Orphée jette un coup d'oeil derrière lui pour vérifier sa présence. Eurydice est alors renvoyée aux Enfers pour toujours.



Copie parfaite : la mythologie

Pénélope (80 mots)

Pénélope est la femme d'Ulysse et la reine d'Ithaque. Ils ont un fils, Télémaque.

Ulysse est absent d'Ithaque pendant plus de vingt ans : il est à la guerre de Troie et on le croit mort. Des prétendants veulent épouser Pénélope.

Pour leur échapper, elle élabore une ruse : elle promet de se remarier quand elle aura fini de tisser sa tapisserie, mais chaque nuit, elle défait son travail de la journée ! Au retour d'Ulysse, elle règne avec lui.



Copie parfaite : la mythologie

Le Sphinx (82 mots)

Le Sphinx est un lion à tête d'homme ou de femme (on écrit alors la Sphinge). Il terrorise la population de Thèbes. Il dévore ceux qui ne peuvent trouver la réponse à son énigme :

« Quel est l'animal qui a quatre pattes le matin, deux pattes le midi et trois pattes le soir ? ».

Œdipe trouve la réponse : c'est l'homme, qui marche bébé à quatre pattes, adulte à deux pieds et a besoin d'une canne quand il est vieux.



Copie parfaite : la mythologie

Zeus (64 mots)

Fils de Cronos et de Rhéa, Zeus est le plus important de tous les dieux de l'Olympe. Il règne sur la Terre. Ses attributs sont la foudre, le sceptre et le trône. Zeus est marié à Héra, mais il a de nombreux enfants avec d'autres déesses, avec des nymphes ou des mortelles : les dieux Apollon et Artémis, le héros Persée, la belle Hélène...



Copie parfaite : la mythologie

Zeus (64 mots)

Fils de Cronos et de Rhéa, Zeus est le plus important de tous les dieux de l'Olympe. Il règne sur la Terre. Ses attributs sont la foudre, le sceptre et le trône. Zeus est marié à Héra, mais il a de nombreux enfants avec d'autres déesses, avec des nymphes ou des mortelles : les dieux Apollon et Artémis, le héros Persée, la belle Hélène...



4 groupes de couleurs : jaune rouge vert bleu (voir aimants)

Idées ateliers autonomes (en faire un avant en classe entière / puis semaine suivant faire tourner sur deux jours)

- Ecriture
- Production d'écrit
- Copie (les pays du monde) et copie au dos (mettre présentation)
- Exercices de lecture
- Texte à remettre en ordre
- Leçon à manipuler anglais
- Ceintures Charivari (entraînements)
- Lecture voix haute à plusieurs (Cf Léna et le remède miracle + théâtre)
- Lecture silencieuse avec questions (albums) ou rallye lecture (les grands personnages ; les sorcières ; les contes Syros)
- Traitement de texte
- Classement alphabétique (ex plastifiés) Classement alphabétique des planches
- Dictionnaire : QCM planches / dico puzzle / recherche de mots / texte registre de langue /
- Fichier calculs MHM
- Poser des questions sur une planche du dictionnaire
- frises

Dirigés

- Manipulation maths
- Fichier maths Hachette

Français Atelier 1 : (pré requis : expliquer rallye et séance classement alpha : jeu des drapeaux)

1/ Ortho avec moi

2/ Rallye planches dico les animaux

Présentation : j'écris le titre de la fiche, le n° de la question et la réponse en entier

3/ Classement alpha (plastifié)

Présentation : j'écris le numéro de l'exercice

4/ Ecriture 1

Français Atelier 2 : (pré requis : séance classement alpha ?)

1/ ortho ou LAM anglais avec moi

2/ Rallye planches dico les animaux

3/ Classement alpha (plastifié)

4/ Ecriture 2

Français Atelier 3 : (pré requis : construction LAM ? faire un classement collectif sur planche)

1/ ortho avec moi

2/ Leçon anglais LAM ou rallye lecture en ligne (les grands personnages)

3/ Classement alpha sur planches dico (thèmes scientifiques)

4/ Ecriture 3

Math Atelier 1 : (pré requis : présentation / règle du calcul posé / éventuellement rallye lecture sur ordi)

1/ Numération avec moi

2/ Numération ceinture blanche

3/ Calcul posé ceinture blanche

4/ Ordi ou frise ou problèmes (lecture de tableaux et graphiques) ou rallye lecture

Les dinosaures (pages 348-349)



1/ Pendant combien de temps les dinosaures ont-ils vécu sur Terre ?

- 16 ans 160 ans 160 000 ans 160 millions d'année

2/ Qu'est-ce qui a pu provoquer la disparition des dinosaures ?

(Il y a 3 bonnes réponses)

- la chute d'un astéroïde une éclipse de soleil
 une violente tempête une éruption volcanique
 un changement climatique la chasse

3/ Grâce à quelles traces sait-on qu'ils on existé ?

(Il y a 4 bonnes réponses)

- des fossiles des ossements des photographies
 des œufs des empreintes des dessins

4/ Qu'est-ce qu'un paléontologue ? (regarde l'image)

- Une personne qui étudie les dragons
 Une personne qui étudie les fossiles
 Une race de dinosaures

5/ Qu'a-t-on cru pendant longtemps à propos des dinosaures ?

Qu'ils étaient : des oiseaux des dragons des insectes

6/ Parmi cette liste, quel dinosaure est herbivore ?

- L'herrérasaure Le diplodocus le tyrannosaure l'archéoptéryx

7/ Combien mesurait, en hauteur, le brachiosaure ?

- 12 centimètres 1,2 mètre 12 mètres 25 mètres

Les reptiles et les amphibiens (pages 1002-1003)

1/ Qui appartient au groupe des amphibiens ?

(Il y a 3 bonnes réponses)

- les serpents les crapauds les salamandres
 les lézards les grenouilles les tortues

2/ Quelle est la particularité des reptiles ?

- Ils vivent d'abord à l'état de larve.
 Leur peau est recouverte d'écailles.
 Ils portent tous une carapace.

3/ Comment s'appelle la larve de la grenouille ?

- un gésier une mue une carapace un têtard

4/ À quel ordre scientifique appartient le lézard ?



- à celui des chéloniens
 à celui des squamates
 à celui des crocodiliens

5/ Comment s'appelle cet amphibien ?



- un triton un orvet une dendrobate bleue un basilic

6/ Le gavial est un crocodilien. vrai faux on ne sait pas

Les chats (page 190)



1/ Les chats appartiennent à la famille des :

- félins canidés hominidés

2/ Depuis combien de temps le chat est-il domestiqué par l'homme ?

- 1000 ans 10 000 ans un million d'années

3/ Quel a été son premier rôle auprès des humains ?

- chasser les rongeurs faire des câlins tenir compagnie

4/ De quelle sous-espèce le chat domestique descend-il ?

- du chat forestier européen
 du chat forestier d'Asie
 du chat forestier d'Afrique

5/ Il existe encore des chats sauvages. vrai faux

6// Laquelle n'est pas une race de chat ?

- l'angora le chartreux l'abyssin le sloughi
 le persan le bobtail

7/ Quel est l'autre nom des moustaches du chat ?

- les ligaments les coussinets les vibrisses

Les félins (pages 472-473)

1/ Sur quel continent les félins sont-ils d'abord apparus ?

- l'Océanie l'Eurasie l'Afrique l'Amérique

2/ Ce sont :

- des mammifères des reptiles des oiseaux
 des poissons

3/ Quel félin est l'animal le plus rapide du monde ?

- le jaguar le léopard le guépard la panthère

4/ Que possèdent les félins au bout de leurs doigts ?

- des griffes immobiles des griffes rétractiles aucune griffe

5/ Comment s'appelle ce félin ?



- un chat un caracal un serval un ocelot

6/ Le chat est-il un félin ? oui non

7/ Quel est l'autre nom des félins ?

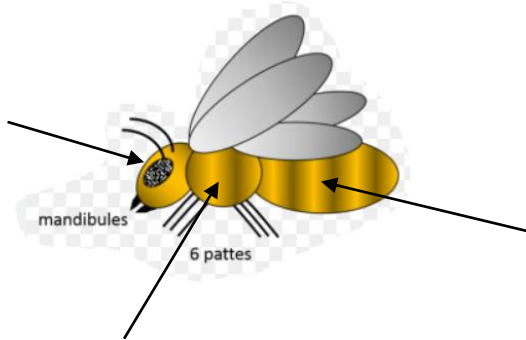
- les chats sauvages les lions les félidés

Les insectes (pages 618-619)

1/ Combien d'espèces d'insectes connaît-on aujourd'hui ?

- plus de mille plus de cent-mille plus d'un million

2/ Reproduis ce schéma, et replace les mots « tête », « thorax » et « abdomen » au bout des flèches.



3/ Combien tous les insectes ont-ils de pattes ?

- 2 3 6 12

4/ Que sont des insectes « sociaux » ?

- des insectes qui vivent seuls
 des insectes qui vivent en colonies organisées
 des insectes qui aiment bavarder

5/ Comment s'appelle cet insecte ?



- un hanneton une blatte une punaise un scarabée

Les oiseaux (pages 800-801)

1/ Combien d'espèces d'oiseaux connaît-on aujourd'hui ?

- 2 90 1400 10 000

2/ Combien d'espèces d'oiseaux ont disparu ou sont menacées ?

- 2 90 1400 10 000

3/ Dans cette liste, quel oiseau ne vole pas ?

- le toucan le vautour l'autruche le colibri

4/ Que font les oiseaux migrateurs ?

- Ils voyagent en fonction des saisons.
 Ils ne quittent jamais leur nid.
 Ils se nourrissent d'autres oiseaux.

5/ Comment s'appelle cet oiseau ?



- un merle Une mésange un pigeon une mouette

6/ À qui appartient ce bec ?



- à un pélican à un aigle à un flamant rose

Les réponses

Les dinosaures (pages 348-349)



- 1/ 160 millions d'années
- 2/ la chute d'un astéroïde / une éruption volcanique / un changement climatique
- 3/ des fossiles / des ossements / des œufs / des empreintes
- 4/ Une personne qui étudie les fossiles
- 5/ Qu'ils étaient des dragons
- 6/ le diplodocus
- 7/ 12 mètres

Les chats (page 190)



- 1/ félins
- 2/ 10 000 ans
- 3/ chasser les rongeurs
- 4/ du chat forestier d'Afrique
- 5/ vrai
- 6/ le sloughi
- 7/ les vibrisses

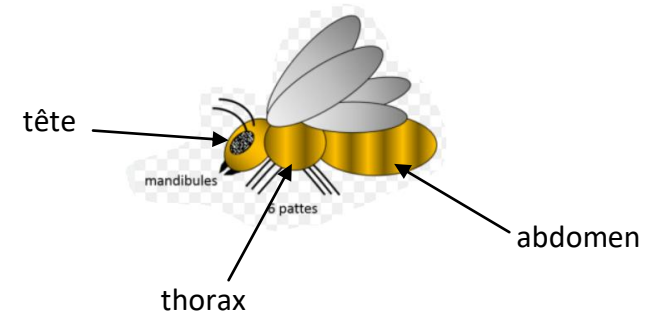
Les félins (pages 472-473)



- 1/ l'Eurasie
- 2/ des mammifères
- 3/ le guépard
- 4/ des griffes rétractiles
- 5/ un caracal
- 6/ oui
- 7/ les félidés

Les insectes (pages 618-619)

- 1/ plus d'un millions
- 2/



- 3/ 6
- 4/ des insectes qui vivent en colonies organisées
- 5/ un hanneton

Les oiseaux (pages 800-801)

- 1/ 10 000
- 2/ 1400
- 3/ l'autruche
- 4/ Ils voyagent en fonction des saisons
- 5/ une mouette
- 6/ à un aigle



Les reptiles et les amphibiens (pages 1002-1003)

- 1/ les crapauds / les grenouilles / les salamandres
- 2/ Leur peau est recouverte d'écailles.
- 3/ un têtard
- 4/ à celui des squamates
- 5/ un triton
- 6/ vrai



L'alimentation (pages 30-31)

1/ Comment s'appelle l'ensemble des organes qui permettent de transformer les aliments que nous mangeons ?

- l'appareil respiratoire le tube digestif l'estomac

2/ Quelles sont les conséquences d'un excès ou d'un manque de nourriture ?

- Il n'y en a aucune On travaille mieux à l'école.
 Cela peut provoquer des maladies.

3/ De quoi notre corps pour fonctionner correctement ?

(Il y a 6 bonnes réponses)

- de glucides de lipides de bonbons
 de boissons sucrées de vitamines d'alcool
 d'eau de café de sels minéraux
 de protéines

4/ Comment s'appelle cet organe ?



- le colon l'intestin grêle l'estomac

5/ À quelle famille appartient cet aliment ?



- à celle des fruits et légumes à celle des produits céréaliers
 à celle des produits laitiers à celle des viandes, poissons, œufs

Les sources d'énergie (pages 408-409)

1/ Dans cette liste, quelles sont les énergies fossiles ?

(Il y a 3 bonnes réponses)

- l'énergie solaire le charbon l'énergie éolienne
 le gaz naturel le pétrole l'énergie marine

2/ Les énergies fossiles ne sont pas polluantes. vrai faux

3/ La force de la mer peut produire de l'énergie. vrai faux

4/ L'énergie nucléaire est produite à partir de l'uranium. vrai faux

5/ À quoi sert cette centrale ?



- à raffiner le pétrole
 à produire de l'énergie nucléaire
 à extraire le charbon du sol

6/ À quoi sert cette centrale ?



- à capter les rayons du Soleil
 à produire de l'énergie nucléaire
 à transformer la chaleur de la Terre en énergie

La pollution (pages 900-901)

1/ La pollution :

- dégrade l'environnement.
- rend l'environnement plus agréable.
- ne modifie pas notre environnement.



2/ Qu'est-ce que qui produit de la pollution sonore ?

- le plastique
- le bruit
- les ondes
- le rejet de chaleur

3/ Qu'est-ce que qui produit de la pollution thermique ?

- le plastique
- le bruit
- les ondes
- le rejet de chaleur

4/ Quelles sont les conséquences de la pollution ?

(Il y a 3 bonnes réponses)

- des effets négatifs sur la santé
- l'extinction du Soleil
- le réchauffement climatique
- le chômage
- l'interdiction de rouler à vélo
- la disparition de nombreuses espèces

5/ À quoi sert ce logo ?



- Il indique qu'un véhicule est polluant.
- Il indique qu'un emballage est recyclable.
- Il ne sert à rien.

6/ Les arbres absorbent le gaz carbonique. vrai faux

L'électricité (pages 390-391)

1/ Où est produite l'électricité que l'on utilise à la maison ?

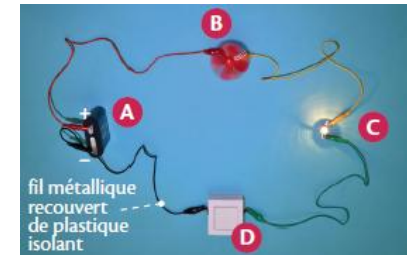
- dans le ciel quand il y a de l'orage.
- dans des centrales.
- Elle vient de la terre.

2/ L'électricité peut être dangereuse. vrai faux

3/ Une machine à laver est alimentée par des piles. vrai faux

4/ Une télécommande est alimentée par des piles. vrai faux

5/ Comment s'appelle cet ensemble de composants reliés entre eux ?



- une ligne à haute tension
- un circuit électrique
- une ampoule
- un schéma normalisé

6/ Comment s'appelle cet appareil ?



- une prise de courant
- un disjoncteur
- une batterie

La matière (page 717)

1/ Dans cette liste, relève 3 matières fabriquées par l'homme.

- le bois le papier le plastique
 le fer le cuivre le verre

2/ Dans cette liste, relève 3 matières naturelles.

- le bois le cuivre le plastique
 le fer le papier le verre

3/ Les gaz sont constitués de matière. vrai faux

4/ Qu'est-ce que la matière organique ?

- une matière fabriquée par l'homme
 une matière qui existe à l'état naturel dans le sol
 la matière qui constitue les êtres vivants

5/ Comment s'appelle cette matière ?



- du coton du cuivre de la menthe

6/ Comment s'appelle la transformation de l'eau liquide en gaz ?

- la solidification la vaporisation la liquéfaction

7/ Comment s'appelle la transformation de l'eau liquide en eau solide ?

- la solidification la vaporisation la liquéfaction

Les volcans (page 1215)

1/ Combien existe-t-il de volcans sous-marins ?

- des milliers 50 à 70 1500

2/ Combien de volcans terrestres sont actifs ?

- des milliers 50 à 70 1500

3/ Combien de volcans terrestres entrent en éruption chaque année ?

- des milliers 50 à 70 1500

4/ Quelle éruption se caractérise seulement par un écoulement de lave ?

- l'éruption effusive l'éruption explosive

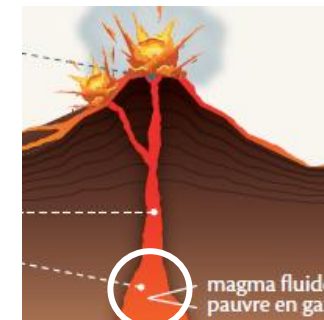
5/ Quelle éruption se caractérise par des nuées ardentes ?

- l'éruption effusive l'éruption explosive

6/ Quelle est le type d'éruption le plus dangereux ?

- l'éruption effusive l'éruption explosive

7/ Comment s'appelle la partie du volcan entourée sur le dessin ci-dessous ?



- la cheminée le réservoir magmatique le cratère

Réponses

L'alimentation (pages 30-31)

- 1/ le tube digestif
- 2/ Cela peut provoquer des maladies.
- 3/ de glucides / de lipides / de vitamines / d'eau / de sels minéraux / de protéines
- 4/ le colon
- 5/ à celle des produits laitiers



L'électricité (pages 390-391)

- 1/ dans des centrales.
- 2/ vrai
- 3/ faux
- 4/ vrai
- 5/ un circuit électrique
- 6/ un disjoncteur



Les sources d'énergie (pages 408-409)

- 1/ le charbon / le gaz naturel / le pétrole
- 2/ faux
- 3/ vrai
- 4/ vrai
- 5/ à raffiner le pétrole
- 6/ à transformer la chaleur de la Terre en énergie



La matière (page 717)

- 1/ le papier / le plastique / le verre
- 2/ le bois / le cuivre / le fer
- 3/ vrai
- 4/ la matière qui constitue les êtres vivants
- 5/ du coton
- 6/ la vaporisation
- 7/ la solidification



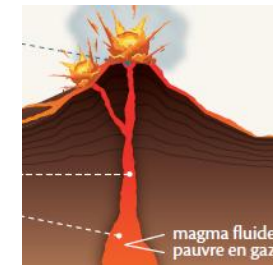
La pollution (pages 900-901)

- 1/ dégrade l'environnement.
- 2/ le bruit
- 3/ le rejet de chaleur
- 4/ des effets négatifs sur la santé / le réchauffement climatique / la disparition de nombreuses espèces
- 5/ Il indique qu'un emballage est recyclable.
- 6/ vrai



Les volcans (page 1215)

- 1/ des milliers
- 2/ 1500
- 3/ 50 à 70
- 4/ l'éruption effusive
- 5/ l'éruption explosive
- 6/ l'éruption explosive
- 7/ le réservoir magmatique



Les arts (pages 68-69)

1/ Dans cette liste, relève 5 formes d'art.

- | | | |
|---|--|--|
| <input type="checkbox"/> l'architecture | <input type="checkbox"/> le handball | <input type="checkbox"/> la télévision |
| <input type="checkbox"/> la musique | <input type="checkbox"/> les mathématiques | <input type="checkbox"/> l'anglais |
| <input type="checkbox"/> le jeu vidéo | <input type="checkbox"/> la peinture | <input type="checkbox"/> le dessin |

2/ La bande dessinée est un art. vrai faux

3/ À quel forme d'art cette œuvre correspond-elle ?



- la peinture la sculpture la littérature

4/ Comment s'appelle ce type de poème ?



- une fable un calligramme un sonnet

5/ Qui a sculpté ces personnages ?



- Camille Claudel Paul Claudel Salvador Dali

Les arts du spectacle (pages 1090-1091)

1/ Dans cette liste, relève les 3 arts du spectacle.

- | | | |
|--------------------------------------|-------------------------------------|--|
| <input type="checkbox"/> la peinture | <input type="checkbox"/> le théâtre | <input type="checkbox"/> le basketball |
| <input type="checkbox"/> la musique | <input type="checkbox"/> la danse | <input type="checkbox"/> l'opéra |

2/ Une pièce de théâtre :

- raconte une histoire jouée par des comédiens.
 présente une chorégraphie sur de la musique.
 demande des mouvements précis et codifiés.

3/ Dans un opéra, les chanteurs sont accompagnés par un orchestre. vrai faux

4/ À quel art du spectacle cette photographie correspond-elle ?



- la danse contemporaine la danse classique le théâtre

5/ Au théâtre, les coulisses :

- servent aux spectateurs à s'asseoir.
 sont situées en hauteur.
 sont situées à droite et à gauche de la scène.

6/ Qui est l'auteur du Bourgeois gentilhomme ?

- Molière Georges Bizet Claudine Galéa

Les instruments de musique (pages 624-625)

1/ Depuis combien d'années environ les hommes écoutent-ils de la musique ?

3 500

35 000

350 000

2/ Quelle famille d'instruments produit du son grâce à la vibration de l'air ?

les percussions

les instruments à vent

les instruments à cordes

3/ À quelle famille la contrebasse appartient-elle ?

à la famille des percussions

à la famille des instruments à vent

à la famille des instruments à cordes

4/ À quelle famille l'accordéon appartient-il ?

à la famille des percussions

à la famille des instruments à vent

à la famille des instruments à cordes

5/ À quelle famille le tambourin appartient-il ?

à la famille des percussions

à la famille des instruments à vent

à la famille des instruments à cordes

6/ Comment s'appelle cet instrument ?



un xylophone

un djembé

un balafon

L'orchestre symphonique (pages 808-809)

1/ Relève les 3 instruments de cette liste que l'on peut trouver dans un orchestre symphonique.

la guitare électrique

le synthétiseur

la trompette

l'accordéon

le violon

la clarinette

2/ Quel est le rôle du chef d'orchestre ?

Il joue du piano.

Il dirige les musiciens.

Il écrit des partitions.

3/ La flûte traversière est : un bois. un cuivre.

4/ Comment s'appelle cet instrument ?



une harpe

une harpie

une contrebasse

5/ Comment s'appelle cet instrument ?



une triangle

une cymbale

une timbale

Les grands monuments (pages 751-752)

1/ Relève 3 types de monuments dans cette liste.

- les fleuves les églises les villages
 les châteaux les fontaines les jardins

2/ Comment s'appelle l'organisation qui classe et protège les monuments ?

- l'OMS l'UNESCO la FAO

3/ Dans quel pays se trouve la Fontaine de Trévi ?

- en Italie en Espagne aux États-Unis

4/ Dans quel pays se trouve la basilique Sagrada Família ?

- en Italie en Espagne aux États-Unis

5/ Dans quel pays se trouve le Taj Mahal ?

- en Chine en Allemagne en Inde

6/ Comment s'appelle ce monument romain ?



- le Panthéon
 le Colisée
 La basilique Saint-Pierre

7/ Comment s'appelle ce monument new-yorkais ?



- la statue de la Liberté
 la statue de l'Égalité
 la statue de la Fraternité

Un musée : le Louvre (pages 766-767)

1/ Dans quelle ville le musée du Louvre se trouve-t-il ?

- à Paris à Lourdes à Rome

2/ Combien de visiteurs fréquentent le Louvre chaque année ?

- des centaines des milliers des millions

3/ Quelle est la forme de l'immense entrée du Louvre ?

- cubique pyramidale sphérique

4/ À quelle époque le Louvre est-il devenu un musée ?

- au 18^e siècle au 19^e siècle en 1989

5/ De quand date cette sculpture de sphinx ?



- de 1693
 du 1^{er} siècle avant Jésus Christ
 de 2600 avant Jésus Christ

6/ Comment s'appelle ce tableau ?



- La Dentellière
 La Couturière
 La Joconde

7/ Comment s'appelle cette sculpture ?



- Le Scribe accroupi
 Le Code de Hammurabi
 Le Déjeuner

Réponses

Les arts (pages 68-69)

- 1/ l'architecture / la musique / le jeu vidéo / la peinture / le dessin
- 2/ vrai
- 3/ la littérature
- 4/ un calligramme
- 5/ Camille Claudel



Les arts du spectacle (pages 1090-1091)

- 1/ le théâtre - la danse - l'opéra
- 2/ Une pièce de théâtre raconte une histoire jouée par des comédiens.
- 3/ vrai
- 4/ la danse classique
- 5/ Les coulisses sont situées à droite et à gauche de la scène.
- 6/ Molière



Les instruments de musique (pages 624-625)

- 1/ 35 000
- 2/ les instruments à vent.
- 3/ La contrebasse appartient à la famille des instruments à cordes.
- 4/ L'accordéon appartient à la famille des instruments à vent.
- 5/ Le tambourin appartient à la famille des percussions.
- 6/ un balafon



L'orchestre symphonique (pages 808-809)

- 1/ la trompette / le violon / la clarinette
- 2/ Le chef d'orchestre dirige les musiciens.
- 3/ La flûte traversière est un bois.
- 4/ une harpe
- 5/ une timbale



Les grands monuments (pages 751-752)

- 1/ les églises / les châteaux / les fontaines
- 2/ l'UNESCO
- 3/ La Fontaine de Trévi se trouve en Italie.
- 4/ La basilique Sagrada Família se trouve en Espagne.
- 5/ Le Taj Mahal se trouve en Inde.
- 6/ le Colisée
- 7/ la statue de la Liberté



Un musée : le Louvre (pages 766-767)

- 1/ Le Louvre se trouve à Paris.
- 2/ des millions
- 3/ pyramidale
- 4/ au 19^e siècle
- 5/ Le Sphinx royal de Tanis date de 2600 avant Jésus Christ.
- 6/ La Dentellière
- 7/ Le Scribe accroupi



Les avions (pages 90-91)

1/ Quels adjectifs peuvent se rapporter à l'avion ?

(Il y a 2 bonnes réponses)

- polluant non-polluant rapide lent

2/ Quelle distance a parcouru le premier avion à hélice de Clément Ader ?

- quelques dizaines de mètres 900 kilomètres 3000 km

3/ Comment s'appelle un avion qui transporte des passagers ?

- un avion de ligne un avion de chasse un avion-cargo

4/ À quelle vitesse un avion de ligne peut-il voler ?

- 300 kilomètres par heure 900 km/h 3000 km/h

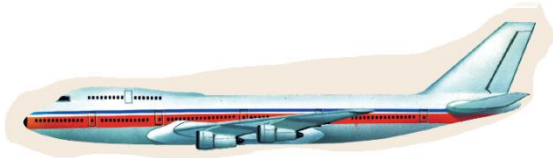
5/ À quelle vitesse un avion de chasse peut-il voler ?

- 300 kilomètres par heure 900 km/h 3000 km/h

6/ Comment s'appelle un avion qui transporte des marchandises ?

- un avion de ligne un avion de chasse un avion-cargo

7/ Comment s'appelle ce type d'avion ?



- un Airbus
 un Boeing
 un canadair

8/ Quel est l'autre nom de la cabine de pilotage ?

- le nez le cockpit le gouvernail

Les bateaux (pages 110-111)

1/ Pour se déplacer sur l'eau, qu'est-ce que les hommes préhistoriques ont utilisés en premier ?

- un navire un bateau à rames un tronc d'arbre

2/ Combien de bateaux naviguent actuellement à travers le monde ?

- des centaines des milliers des millions

3/ Les bateaux peuvent servir au transport des personnes.

- vrai faux

4/ Comment s'appelle ce type de bateau ?



- une caravelle
 une jonque
 un catamaran

5/ Sur un voilier, où se situe la quille ?

- sur les voiles sous la coque en haut du mât

6/ Sur un bateau, où se situe la proue ?

- à l'avant à l'arrière au milieu

7/ Comment s'appelle ce type de bateau ?



- une péniche
 un porte-avion
 un pétrolier

Les motos (page 756)

1/ Quel est le nom complet de « moto » ?

- motobylette mobylette motocyclette

2/ On peut conduire toutes les motos avec un permis voiture.

- vrai faux

3/ Comment appelle-t-on les deux-roues comme les scooters et les mobylettes ?

- des cyclomoteurs des vélos des motocyclettes

4/ Comment s'appelle ce type de véhicule ?



- une voiture
 un sidecar
 une motocross

5/ Comment fonctionnait cet ancêtre de la moto ?



- grâce à un moteur à vapeur
 grâce à un moteur à essence
 grâce à un immense ressort

6/ Où se situe, généralement, le réservoir à essence d'une moto ?

- Il n'y en a pas à l'arrière de la moto devant la selle

Les vélos (page 1192)

1/ Quel est l'autre nom du vélo ?

- la mobylette la bicyclette la trottinette

2/ Qu'est-ce qui permet au vélo d'avancer ?

- un moteur à essence le guidon la force musculaire

3/ Les cyclistes ne sont pas obligés de respecter le code de la route.

- vrai faux

4/ Le port du casque est obligatoire à vélo, même pour les enfants.

- vrai faux

5/ À partir de quel âge les cyclistes doivent-ils rouler sur la chaussée et non sur le trottoir ?

- 8 ans 12 ans 18 ans

6/ Comment s'appelle ce vélo sans pédale ?



- une draisienne
 une trottinette
 une parisienne

7/ Comment s'appelle un vélo à deux places ?



- un VTT
 un BMX
 un tandem

Les transports en commun (page 1160)

1/ Lequel de ces moyens de déplacement n'est pas un transport en commun ?

- l'autobus la voiture le tramway
 le métro le train

2/ Quels sont les avantages des transports en commun ?
(Il y a 2 bonnes réponses)

- Ils transportent plusieurs personnes en même temps.
 Ils transportent deux personnes à la fois.
 Ils limitent les embouteillages et la pollution.
 Ils sont tous gratuits.

3/ À quelle époque les transports en commun se sont-ils développés ?

- au Moyen Âge au 19^e siècle en 2020

4/ Comment s'appelle ce véhicule ?



- un tramway
 un autobus
 une rame de métro

5/ Le tramway circule sous la terre. vrai faux

6/ Il existe des transports en communs qui naviguent sur l'eau.

- vrai faux

Les voitures (pages 1212-1213)

1/ Quelle invention a permis aux voitures d'aller de plus en plus vite ?

- le moteur à vapeur
 le moteur à eau
 le moteur à explosion

2/ Quelle vitesse peuvent atteindre aujourd'hui les voitures de course ?

- la vitesse d'un cheval 130 km/h 500 km/h

3/ Combien de voitures y a-t-il dans le monde ?

- environ un millier presque un million presque un milliard

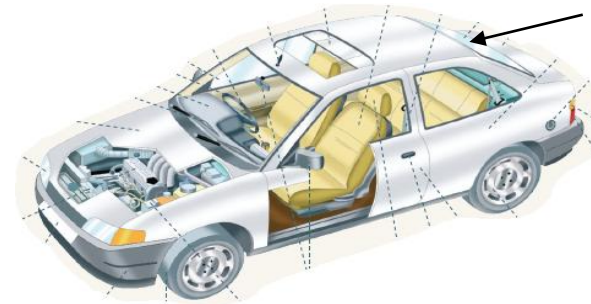
4/ Il y a de moins en moins de voitures électriques. vrai faux

5/ De quelle année date cette voiture ?



- 1610
 1910
 2010

6/ Quel est le nom de la partie de la voiture indiquée par une flèche ?

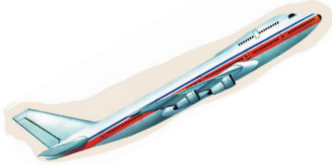


- la lunette arrière
 le pare-brise
 un enjoliveur

Réponses

Les avions (pages 90-91)

- 1/ polluant / rapide
- 2/ quelques dizaines de mètres
- 3/ un avion de ligne
- 4/ 900 km/h
- 5/ 3000 km/h
- 6/ un avion-cargo
- 7/ un Boeing
- 8/ le cockpit



Les bateaux (pages 110-111)

- 1/ un tronc d'arbre
- 2/ des millions
- 3/ vrai
- 4/ une caravelle
- 5/ sous la coque
- 6/ à l'avant
- 7/ un pétrolier



Les motos (page 756)

- 1/ motocyclette
- 2/ faux
- 3/ des cyclomoteurs
- 4/ un sidecar
- 5/ grâce à un moteur à vapeur
- 6/ devant la selle



Les vélos (page 1192)

- 1/ la bicyclette
- 2/ la force musculaire
- 3/ faux
- 4/ vrai
- 5/ 8 ans
- 6/ une draisienne
- 7/ un tandem



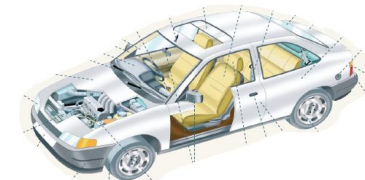
Les transports en commun (page 1160)

- 1/ la voiture
- 2/ Ils transportent en même temps de nombreuses personnes.
Ils limitent les embouteillages et la pollution.
- 3/ au 19^e siècle
- 4/ une rame de métro
- 5/ faux
- 6/ vrai



Les voitures (pages 1212-1213)

- 1/ le moteur à explosion
- 2/ 500 km/h
- 3/ presque un milliard
- 4/ faux
- 5/ 1910
- 6/ la lunette arrière



Les arbres (pages 60-61)

1/ Les arbres sont-ils des êtres vivants ?

- oui non

2/ Avec quel organe l'arbre se nourrit-il ?

- Avec ses feuilles. Grâce aux radicelles au bout de ses racines.
 Avec sa bouche. Il ne se nourrit pas.

3/ Par quel organe l'arbre respire-t-il ?

- ses feuilles Les radicelles situées au bout de ses racines.
 son nez Il ne respire pas.

4/ Qu'est-ce qu'un arbre « feuillu » ?

- un arbre qui ne perd jamais ses feuilles.
 un arbre qui perd ses feuilles une partie de l'année.
 un arbre qui n'a pas de feuilles.

5/ Quel est le nom de cet arbre ?



- un dattier
 un chêne
 un platane

6/ Cet arbre est-il :



- un résineux ? un feuillu ?

Les champignons (pages 184-185)

1/ Combien existe-t-il d'espèces de champignons ?

- dix-mille cent-mille un million

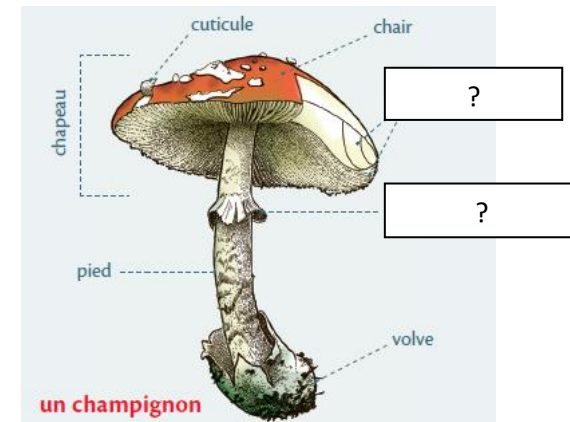
2/ Les moisissures sont des champignons :

- vrai faux

3/ Existe-t-il des champignons mortels ?

- oui non

4/ Quels mots manque-t-il dans cette légende ?



5/ Quel est le nom de ce champignon ?



- une amanite phalloïde
 une amanite rougissante
 une coulemelle

Les fleurs (pages 488-489)

1/ Certaines fleurs vivent dans l'eau ?

- vrai faux

2/ Comment s'appelle l'organe mâle de la fleur ?

- le pollen les étamines le pistil le grain

3/ Comment s'appelle l'organe femelle de la fleur ?

- le pollen les étamines le pistil le grain

4/ Les abeilles aident les fleurs à se reproduire :

- vrai faux

5/ Où se trouvent les graines qui vont produire de nouvelles fleurs ?

- dans le pistil fécondé par le pollen.
 dans les racines de la fleur.
 dans les étamines.

6/ Quel est le nom de cette fleur ?



- un charbon
 un chardon
 un chapon

7/ Cette fleur est-elle :

sauvage ?



ou cultivée ?

Les fruits (pages 510-511)

1/ Le fruit sert à protéger :

- la fleur les racines les graines

2/ Les fruits sont riches (2 réponses) :

- en protéines en fibres en vitamines en lipides

3/ Il est dangereux de consommer des fruits tous les jours :

- vrai faux

4/ Tous les fruits sont comestibles (on peut les manger) :

- vrai faux

5/ C'est grâce aux insectes que la fleur devient un fruit :

- vrai faux

6/ Quel est le nom de ces fruits ?



- des abricots
 des litchis
 des kumquats

7/ Ce fruit est-il :

comestible ?



ou toxique ?

Les légumes (pages 666-667)

1/ Les légumes proviennent toujours des racines d'une plante :

- vrai faux

2/ Les légumes sont riches (2 réponses) :

- en protéines en fibres en vitamines en lipides

3/ Il est dangereux de consommer des légumes tous les jours :

- vrai faux

4/ La carotte est-elle :

- un légume-feuille
 un légume-fruit
 ou un légume racine ?



5/ La tomate est-elle :

- un légume-feuille
 un légume-fruit
 ou un légume racine ?



6/ Quel est le nom de ce légume ?



- un topinambour
 une pomme de terre
 un oignon

Réponses

Les arbres (pages 60-61)

- 1/ oui (car ils naissent, respirent, se nourrissent, grandissent et meurent)
- 2/ Il se nourrit grâce aux radicelles au bout de ses racines.
- 3/ Il respire grâce à ses feuilles.
- 4/ Un feuillu est un arbre qui perd ses feuilles une partie de l'année.
- 5/ un chêne
- 6/ un résineux



Les champignons (pages 184-185)

- 1/ cent-mille
- 2/ vrai
- 3/ oui
- 4/ les lamelles et l'anneau
- 5/ une coulemelle



Les fleurs (pages 488-489)

- 1/ vrai
- 2/ les étamines
- 3/ le pistil
- 4/ vrai
- 5/ dans le pistil fécondé par le pollen
- 6/ un chardon
- 7/ cultivée



Les fruits (pages 510-511)

- 1/ les graines
- 2/ Les fruits sont riches en fibres et en vitamines.
- 3/ faux
- 4/ faux : certains fruits sont toxiques.
- 5/ vrai : c'est la pollinisation
- 6/ Des kumquats
- 7/ Les baies d'if sont toxiques : il est dangereux de les manger.

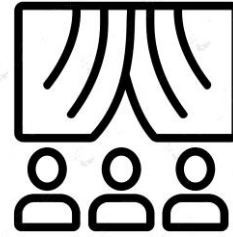


Les légumes (pages 666-667)

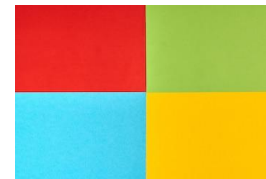
- 1/ faux : les légumes proviennent de différentes parties de la plante : graines, feuilles, fleurs, fruits, racines, tubercules...
- 2/ Les légumes sont riches en fibres et en vitamines.
- 3/ faux
- 4/ La carotte est un légume-racine (car on mange la racine de la plante).
- 5/ La tomate est un légume-fruit (car on mange le fruit de la plante).
- 6/ un topinambour



THÉÂTRE



ATELIERS Français



ATELIERS Math

